

Byakhee 3.01

Installera

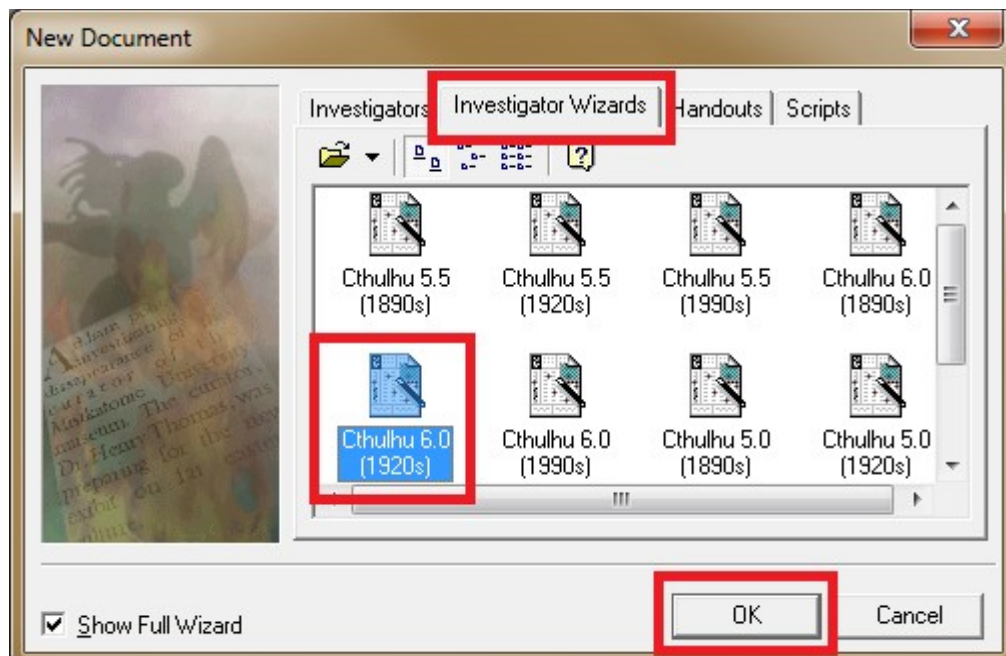
Ladda hem **Byakhee 3.01.zip** och packa upp där du vill installera det på datorn. Förslagsvis under **C:\Program Files**. OBS! Kör inte programmet direkt ifrån den zip-filen!

När du packat upp programmet, öppna programmappen och högerklicka på **byakhee.exe** och välj **Skicka till > Skrivbord (skapa genväg)**. Nu kan du starta Byakhee från en genväg på skrivbordet.

Skapa en Rollperson

1. Starta **Byakhee**. Välj fliken **Investigator Wizard** och markera **Cthulhu 6.0 (1920s)**. Klicka på **OK**.

(Om du inte ser fönstret **New Document** när du startar Byakhee, klicka på **File > New**.)



2. I Öppethusgruppen använder vi oss av annat sätt att slå grundegenskaper än i grundreglerna. Slå därför dina grundegenskaper enligt lathunden Skapa en rollperson först och anteckna dem på ett kladdpapper.

3. Markera **Edit Rolls**. Fyll nu i dina grundegenskaper som du slog fram i **Steg 2**. Ändra din ålder om du vill skapa en äldre person. Byakhee kommer att informera dig om du behöver justera grundegenskaper p.g.a. hög ålder. När du är färdig klickar du på **Nästa >**.

OBS! Kryssa **inte** i **Extra Schooling**. Det är inte en regel vi tillämpar.

Core Rolls

STR	13	SIZ	13	Idea	65
CON	13	INT	13	Know	80
DEX	13	EDU	16	Luck	65
APP	13			HP	13
POW	13			SAN	65
				DB	+1D4

Extra Schooling Age: 22

Skill Points: 320
Hobby Points: 130

Edit Rolls

< Föregående **Nästa >** Avbryt

4. Välj ett yrke (Byakhee kommer att slumpa ett yrke åt dig om du har bråttom). Klicka på **Nästa >**.

Occupation

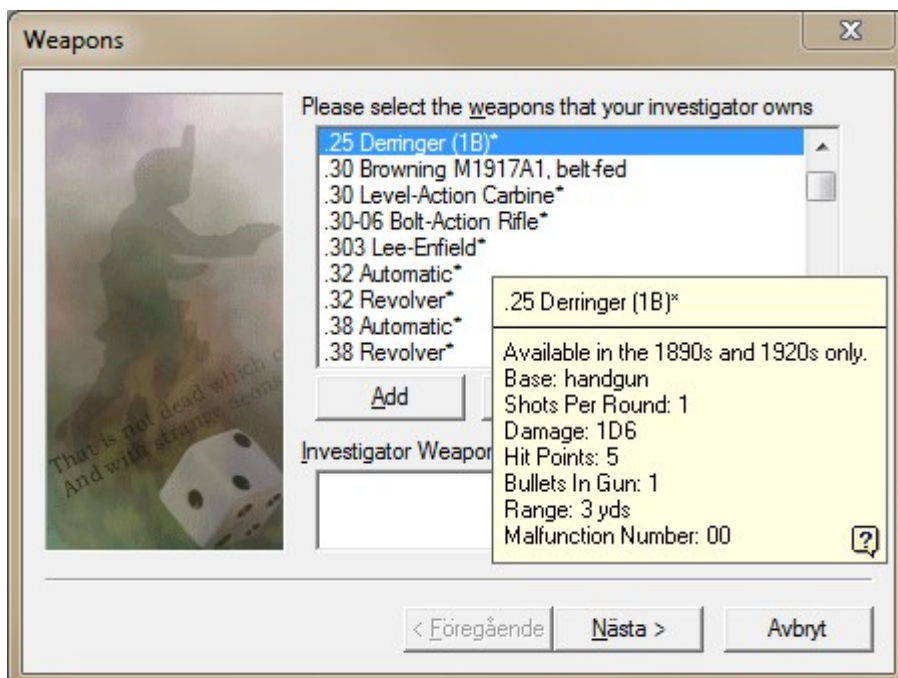
Please select an occupation from the list, or choose 'custom' to create a new one.

Select Occupation:
Pilot

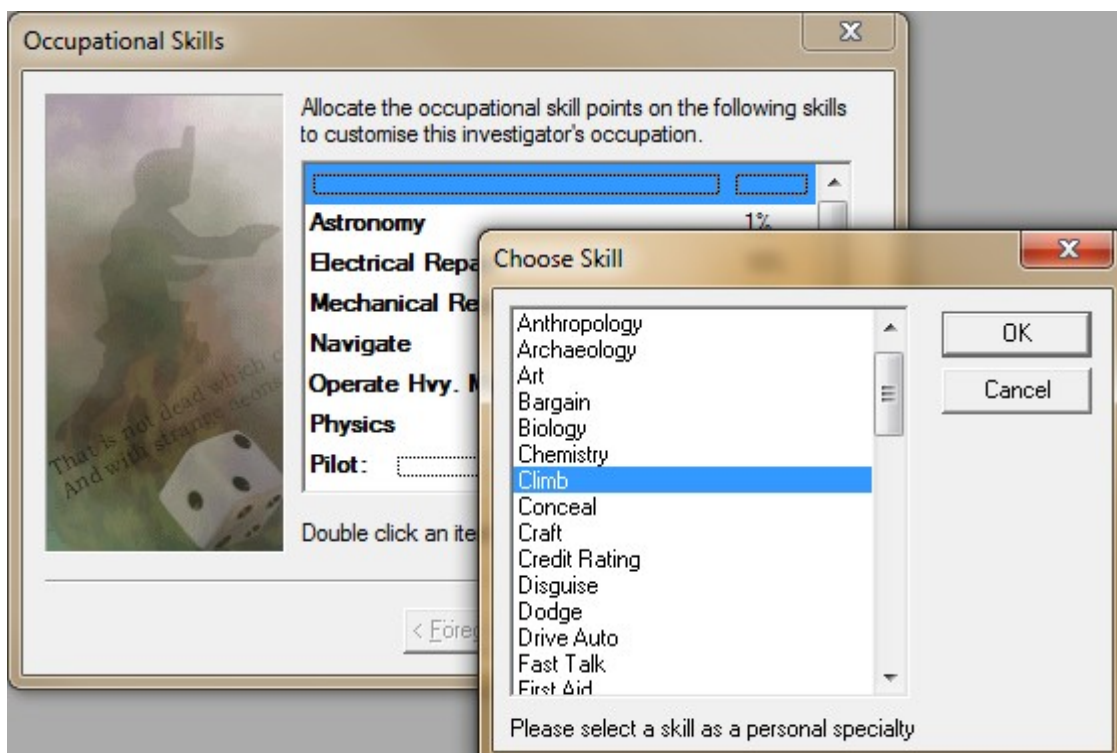
Apply Characteristic Modifiers

< Föregående **Nästa >** Avbryt

5. I detta steget kan du välja ett vapen (naturligtvis inget tvång). Observera att när du klickar på ett vapen, kommer en informationsruta fram (den visas normalt i övre högra hörnet). Observera för vilka tidsperioder vapnet är tillgängligt. När du är klar klickar du på **Nästa >**.

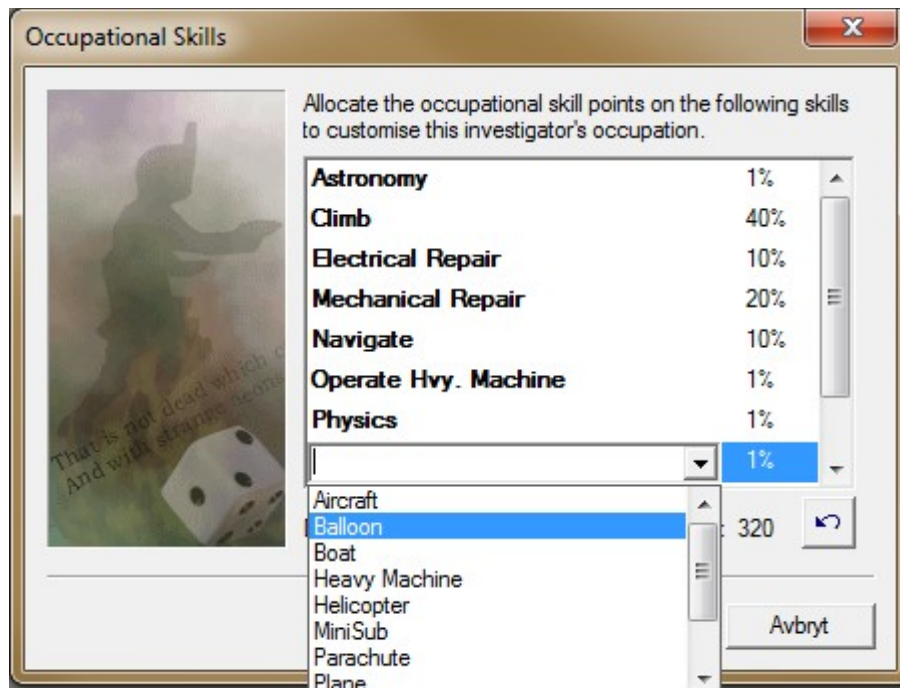


6. Dags att lägga färdighetspoäng på dina yrkesfärdigheter. Du har alltid 8 st. yrkesfärdigheter, varav minst en är valfri. Valfria färdigheter syns som tomma rader. Genom att dubbelklicka på en rad kan du välja en färdighet.

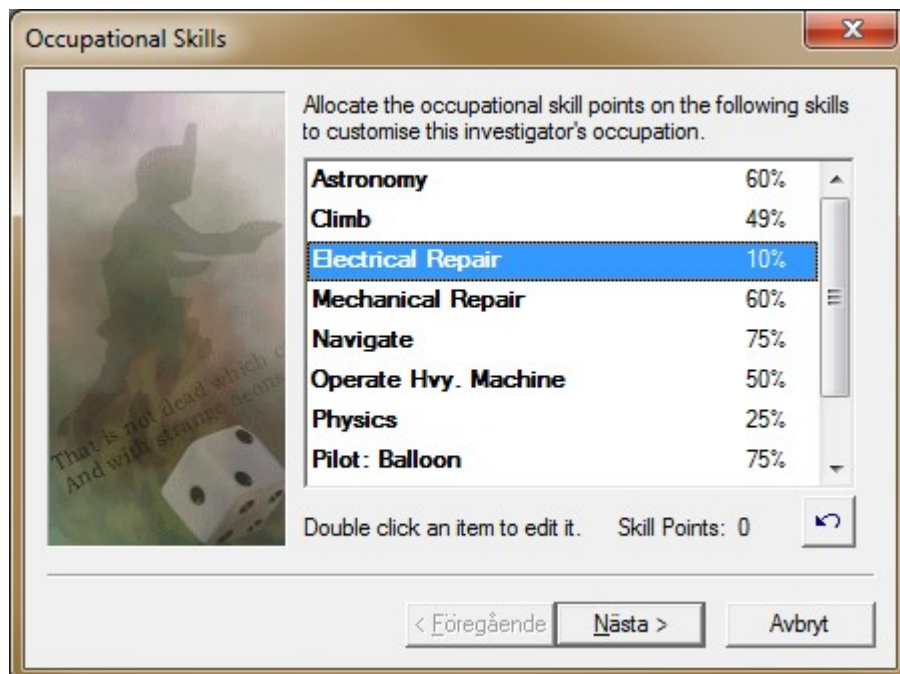


Vissa färdigheter behöver du välja specialiseringar för. Dessa visas som tomma rader efter färdigheten (i exemplet nedan Pilot). Dubbelklicka på den tomma raden och välj

specialisering.



När du har de färdigheter du vill ha, placera ut färdighetspoäng genom att dubbelklicka på procenten till höger och klicka på upp/ned pilarna. Du kan också skriva in poängen. Lagg märke till att i exemplet så har vi inte lagt några poäng på Electrical Repair. När dina Skill Points visar 0, och du är nöjd, klickar du på **Nästa** >.



7. Nu ska du placera ut dina hobbypoäng. Här kan du fritt välja färdigheter. Färdigheter i fetstil är dina yrkesfärdigheter. Du kan naturligtvis lägga ännu mer poäng på dem nu. Väljer du en färdighet med en specialisering, välj då också specialisering. När du har använt alla dina Hobby Points klickar du på **Nästa** >.

Hobby Skills

Allocate the hobby skill points on any of the following skills to customise this investigator's hobbies.

Accounting	10%
Anthropology	1%
Archaeology	1%
Art: []	5%
Art: []	5%
Astronomy	60%
Bargain	5%
Biology	1%

Double click an item to edit it. Hobby Points: 0

< Föregående **Nästa** > Avbryt

8. Fyll i namnet på din rollperson, eller klicka på tärningarna för att låta Byakhee slumpa ett namn åt dig (detta slumpar även om rollpersonen är man eller kvinna). Fyll i kön (**Sex**), **M** för man eller **F** för kvinna. Du kan också välja ett porträtt genom att klicka på **Browse** och bläddra fram en bild som du tycker passar. Bilder gör sig bäst på rollformuläret om de är kvadratiska, ex. 300 x 300 pixlar. När du är färdig, klicka på **Nästa** >.

Personal Details

Investigator Name: Brian Kidd

Sex: M

Occupation: Pilot

Colleges, Degrees: []

Birthplace: []

Mental Disorders: []

Portrait: [Browse...]

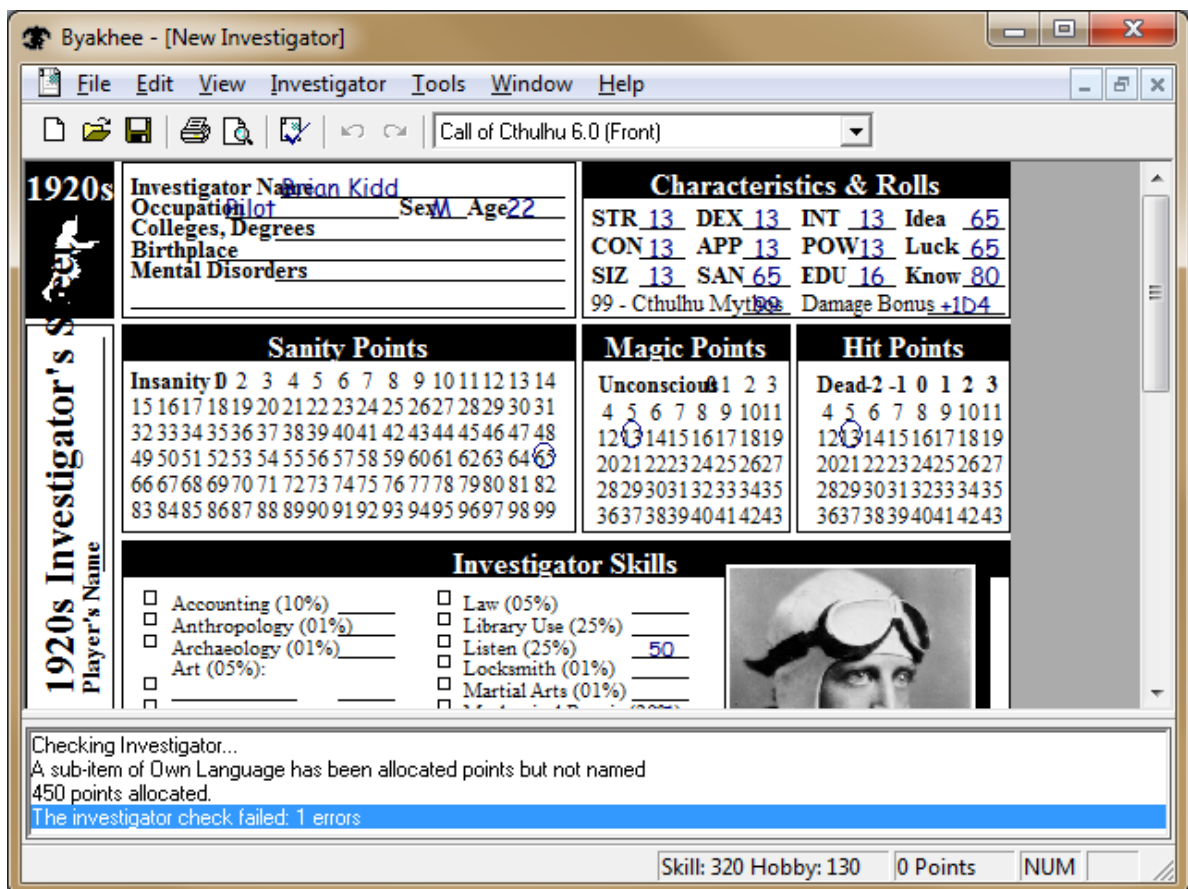
MY_DOCUMENTS\1_Rollspel\Call of Cthulhu\pilot.png

< Föregående **Nästa** > Avbryt

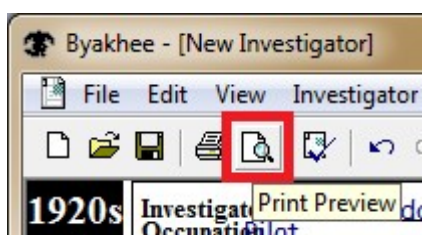
9. Klicka på **Slutför**.



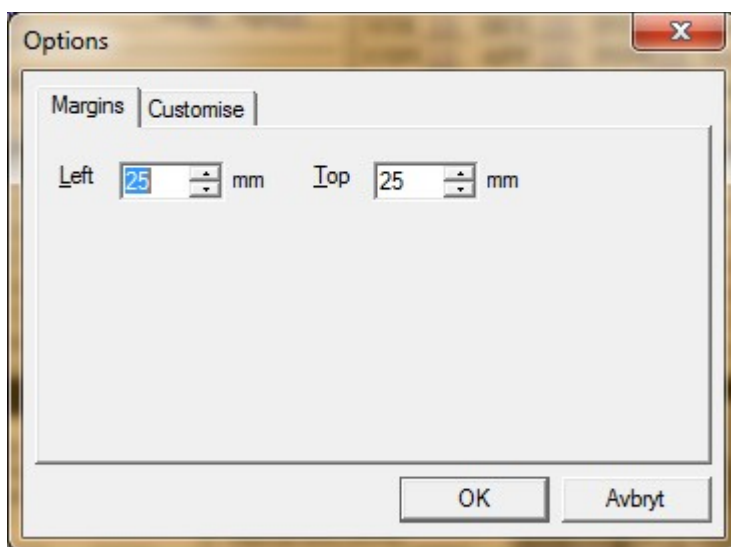
10. Kontrollera att valt rollformulär är **Call of Cthulhu 6.0 (Front)**. Tryck på **F7** på tangentbordet. Din rollperson kontrolleras av Byakhee. Eventuella fel visas längst ned. I exemplet nedan har vi glömt att ange ett språk för Own Language. Korrigera tills kontrollen inte visar några fel (tryck **F7** igen).



11. Klicka på förhandsgranskning och kontrollera att utskriften verkar OK. Gå tillbaka genom att klicka på Stäng i förhandsgranskningsläget.



Var marginalerna dåligt inställda, klicka på **Tools – Options** och justera marginalerna. Kontrollera igen genom att klicka på förhandsgranskning.



12. Spara din rollperson och skriv ut den. Vill du även ha en baksida, välj **Call of Cthulhu (Back)** och skriv ut igen.

